

REGIONE PUGLIA



Legenda	
	Bosco della Puglia
	Parco LA VERA
	Reserve del Litorale Tarantino Orientale

REGIONE PUGLIA



COMUNE di
SAN GIORGIO JONICO



PROVINCIA di TARANTO



**REALIZZAZIONE DI UN IMPIANTO FOTOVOLTAICO
DI POTENZA PARI A 20,5 MWp**
CONNESSO ALLA RETE DI DISTRIBUZIONE ELETTRICA NAZIONALE
AI SENSI DEL D.M. 19.02.2007
LOC. MASSERIA PALOMBARELLA

**- TAV. 11 -
Inquadramento Tematico
Estratto Piano Terr. di Coord. Pr. Taranto
Aree Protette Regionali**

data 16.12.2010

scala 1:100.000

COMMITTENTE / PROPONENTE



Quattromila S.r.l.
Via Angelo Mai, 10 - 24100 BERGAMO - tel./fax 035-4940290

CONSULENZA GENERALE



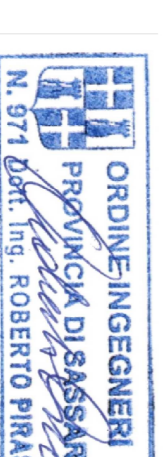
VenturiniPartners Italy srl
Via Lamarmora, 140 - 25124 Brescia

Ing. Roberto Piras
Arch. Elisa Anna di Palma
Geom. Antonella DeIris
Dott.ssa Elena Vani
Dott. Agronomo Saverio Interno
Dott. Geologo Gianfranco Moro
Ingegneri M.A.S.W. e Simica e Rifazione
Geosystem S.r.l.

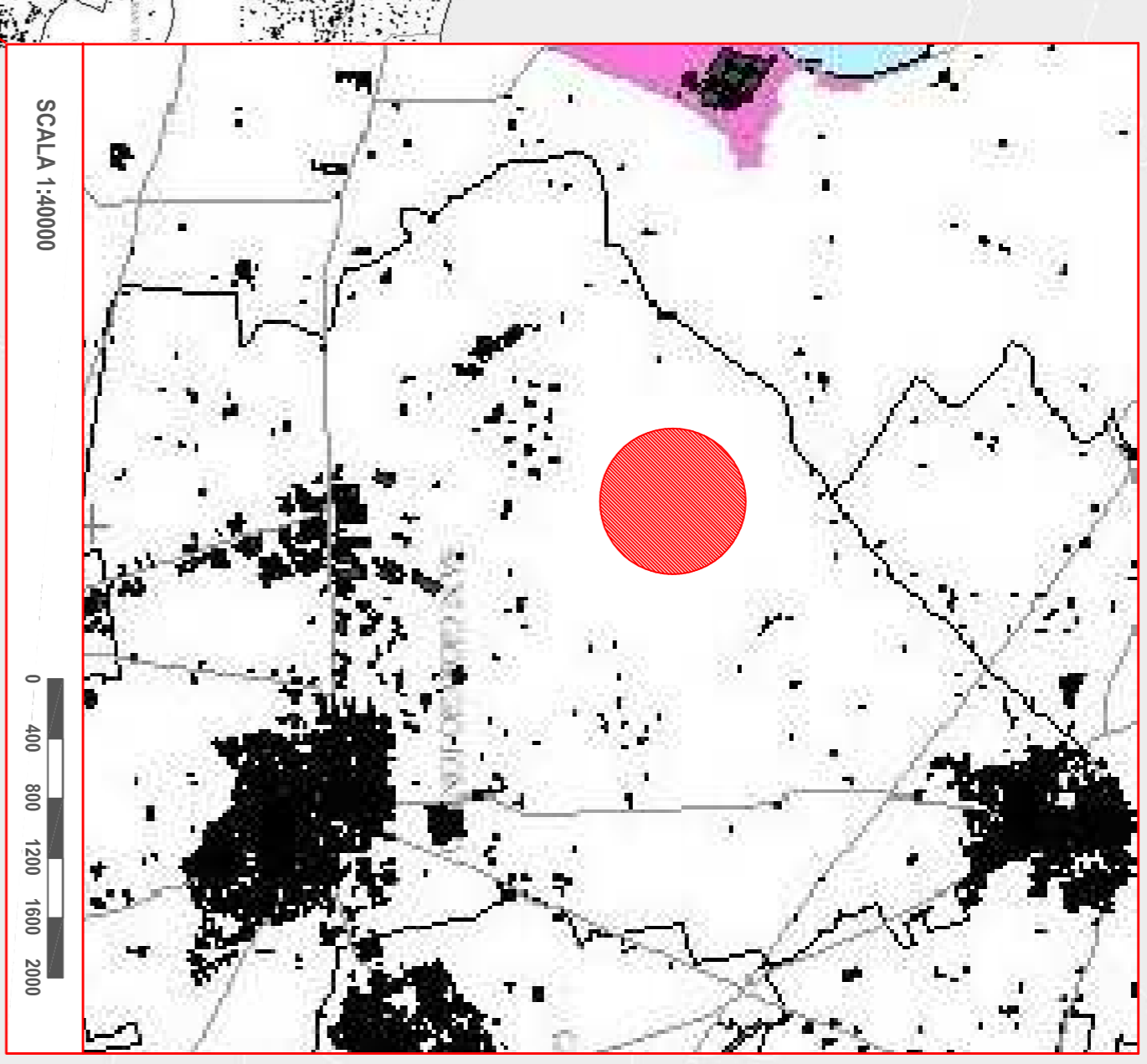
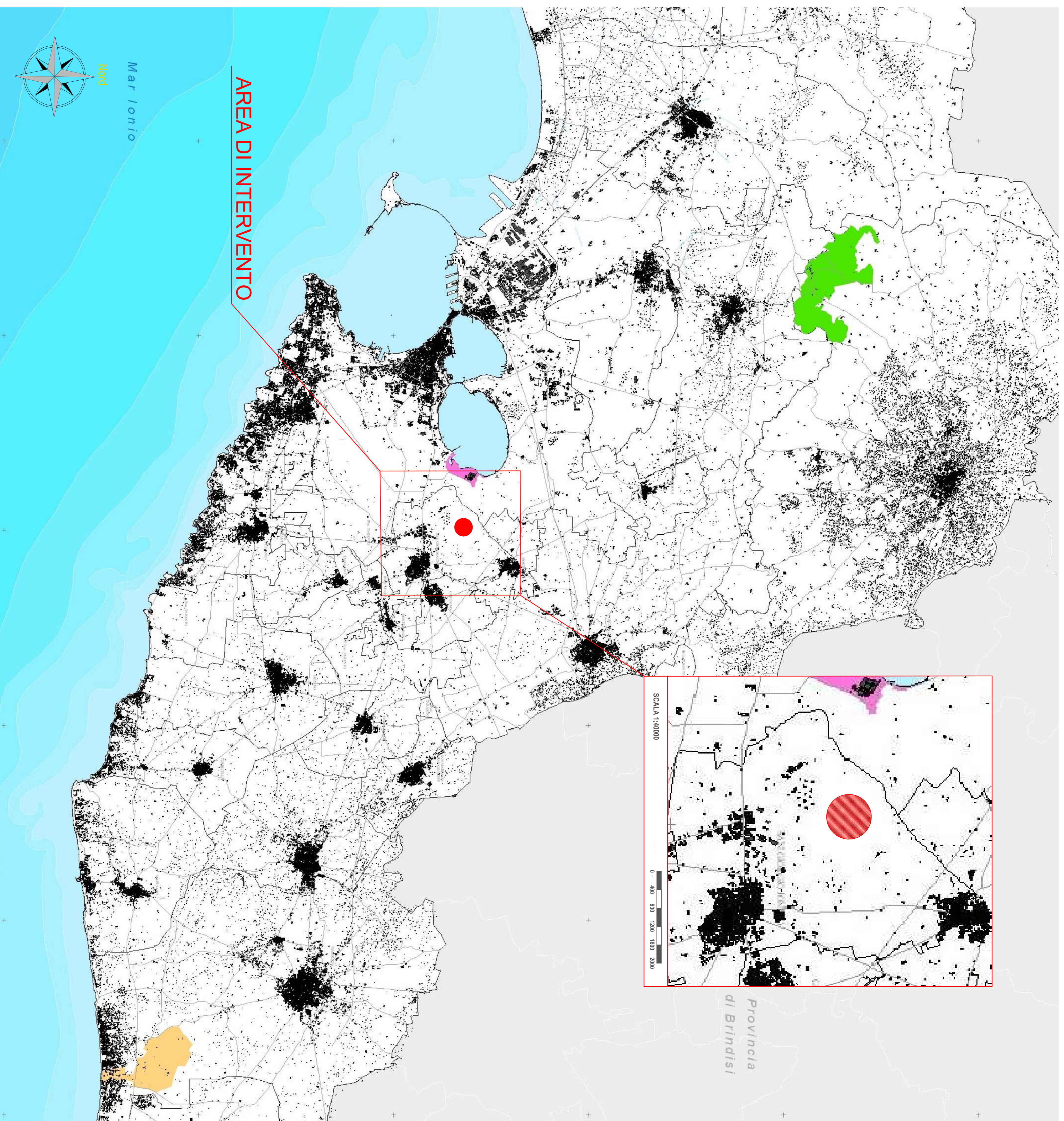
OPERE DI CONNESSIONE TERNA
P.C. SYSTEM S.r.l. - Manfredino (NA)

PROGETTAZIONE

Ing. Roberto Piras
(Progettazione tecnica)



Arch. Elisa Anna di Palma
(Coordinamento VUB)



SCALA 1:100000

